



Observatorio de Seguridad Ciudadana Plataforma Web

Descripción general

La plataforma web ofrece las herramientas necesarias para analizar la información proveniente de la red social Twitter. Por defecto el sistema analiza todas las menciones realizadas referente al ciclismo en santiago efectuadas en los últimos 7 días. Si se desea modificar el contenido analizado se ofrece un conjunto de filtros.



Portada del Observatorio de Seguridad Ciudadana

Filtros

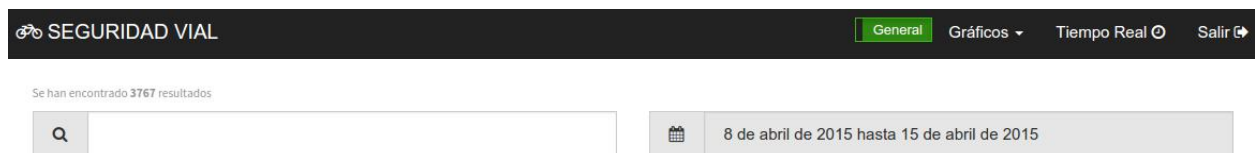
Herramientas diseñadas para filtrar el contenido proveniente desde la fuente, pueden ser ocupadas en todos los componentes del sistema Web.

Filtro de palabras

Se pueden ingresar una o más palabras para filtrar el contenido analizado.

Filtro de tiempo

Se puede escoger entre las opciones predefinidas como; última semana, último mes, último año o definir un rango personalizado de fechas.



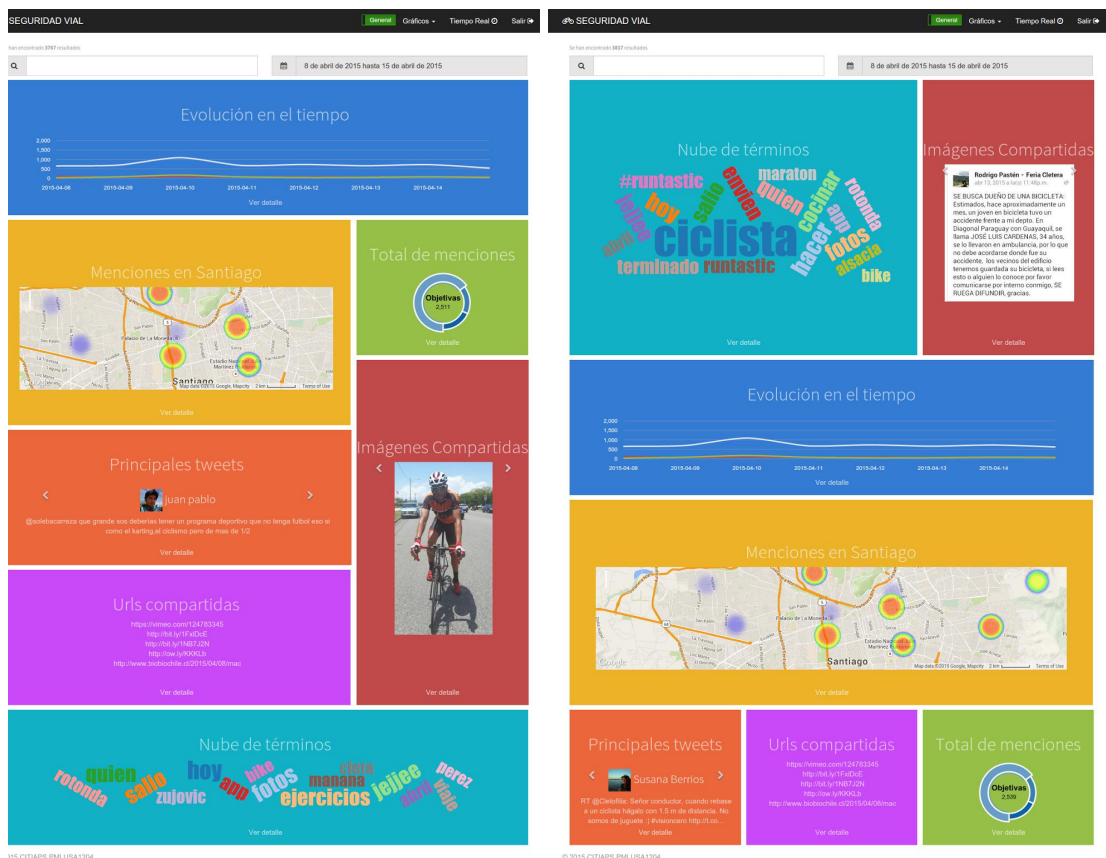
The screenshot shows the top navigation bar of the 'SEGURIDAD VIAL' website. The navigation menu includes 'General' (highlighted in green), 'Gráficos', 'Tiempo Real', and 'Salir'. Below the navigation bar, the text 'Se han encontrado 3767 resultados' is displayed. A search input field with a magnifying glass icon is on the left, and a date range filter on the right shows '8 de abril de 2015 hasta 15 de abril de 2015' with a calendar icon.

Filtro de búsqueda y tiempo

Descripción modo general

El modo general muestra el panel principal el cual se forma de la unión de todas las herramientas en su versión de **widget**. En esta vista se tiene la opción de interactuar con cada uno de estos widgets, el usuario podrá reubicarlos o redimensionarlos como estime conveniente.

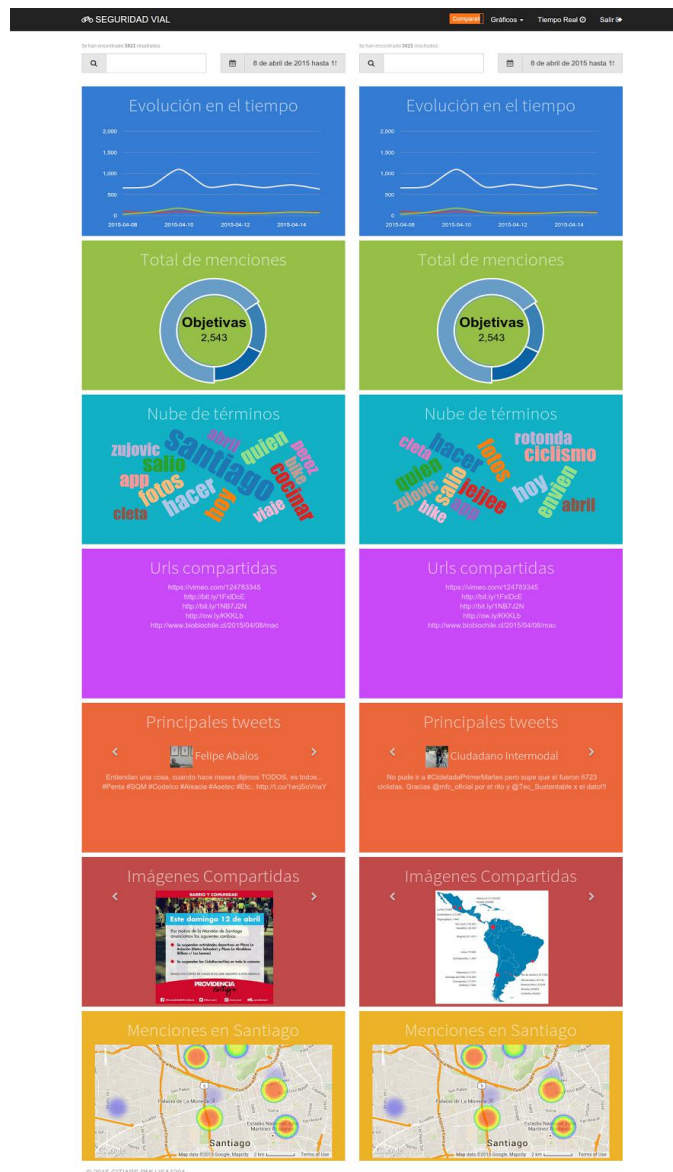
La imagen muestra la vista en modo general, se muestran dos casos en donde se aprecia la posibilidad de poder modificar el tamaño y ubicación de cada uno de los componentes.



Vista principal en modo general

Modo comparativo

Esta vista da la opción de enfrentar dos consultas a través de sus widgets, ubicados en forma de columnas. Cada una de las columnas dispone en la parte superior de sus respectivos filtros en donde el usuario podrá contrastar distintas búsquedas.



Vista principal en modo comparativo

Descripción de las herramientas

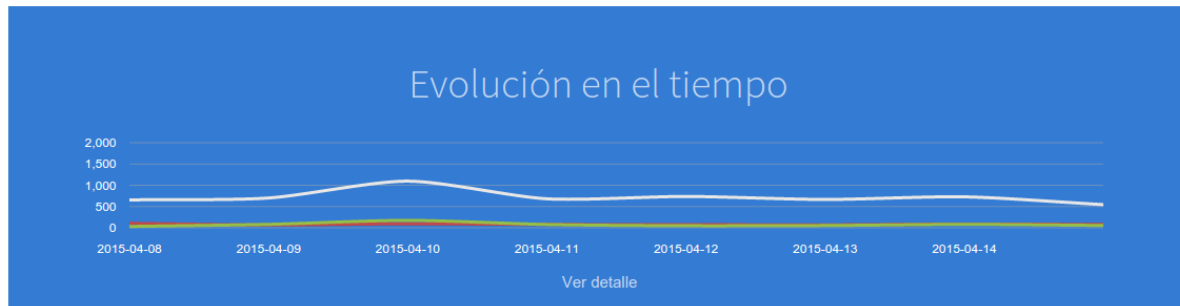
Las herramientas son cada uno de los elementos visuales presentes en este sistema web, que muestran el contenido del análisis de la red social en diversas formas, como nube de términos, mapa de calor etc.

Estas herramientas presentan dos versiones, la versión **Widget** y la versión **Detalle**.

La versión **Widget** es aquella que se observa en el panel principal junto al resto de herramientas, mientras que la versión **Detalle** se presenta la información del mismo modo (gráficamente hablando) pero con una mayor cantidad de información.

Menciones en el tiempo

Expone a través de un gráfico de tiempo las menciones realizadas, se diferencian entre las menciones positivas, negativas y neutras .



Widget Menciones en el tiempo

Total de menciones

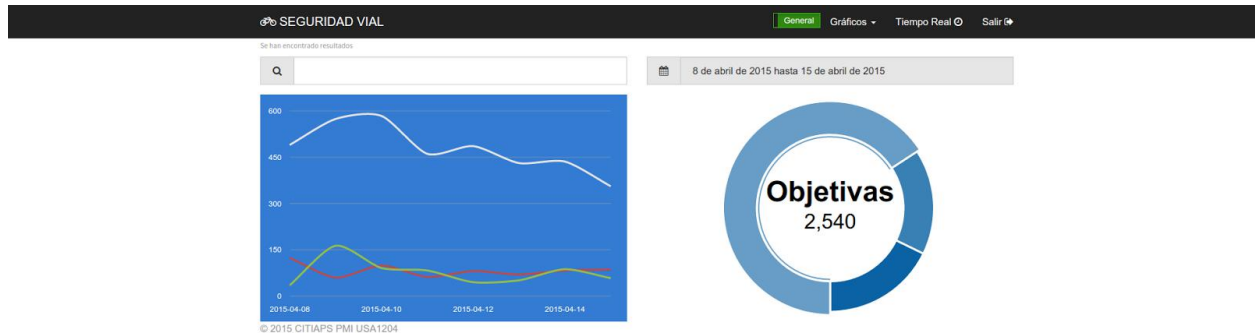
Muestran el total de menciones del periodo analizado, diferenciando las menciones positivas, negativas y objetivas.



Widget Total de menciones

Vista Detalle

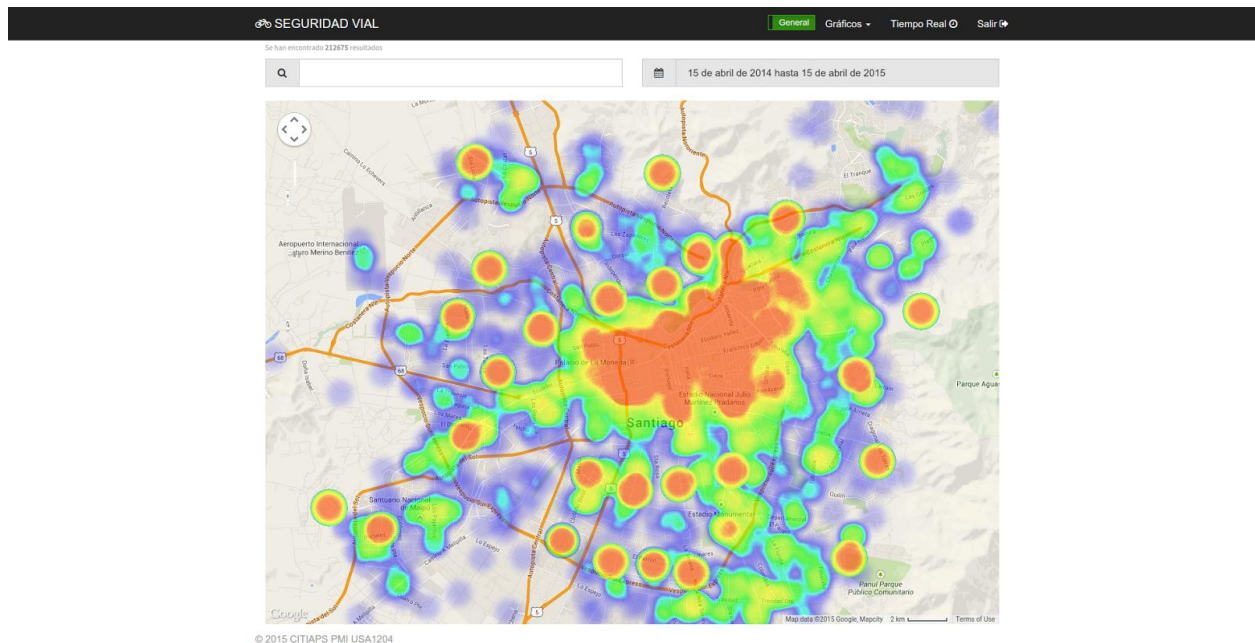
Los dos widgets recién descritos se agrupan en una misma vista en detalle en el caso que se desee solo analizar la información presentes en ellas.



Menciones en el tiempo, Total de menciones agrupadas en una vista Detalle

Mapa de calor

Muestra de forma geolocalizadas las menciones, a través de un mapa de calor, de esta forma las regiones con mayor cantidad de menciones serán de color rojo intenso, mientras que aquellas que tengan menor cantidad de menciones serán de color azul.



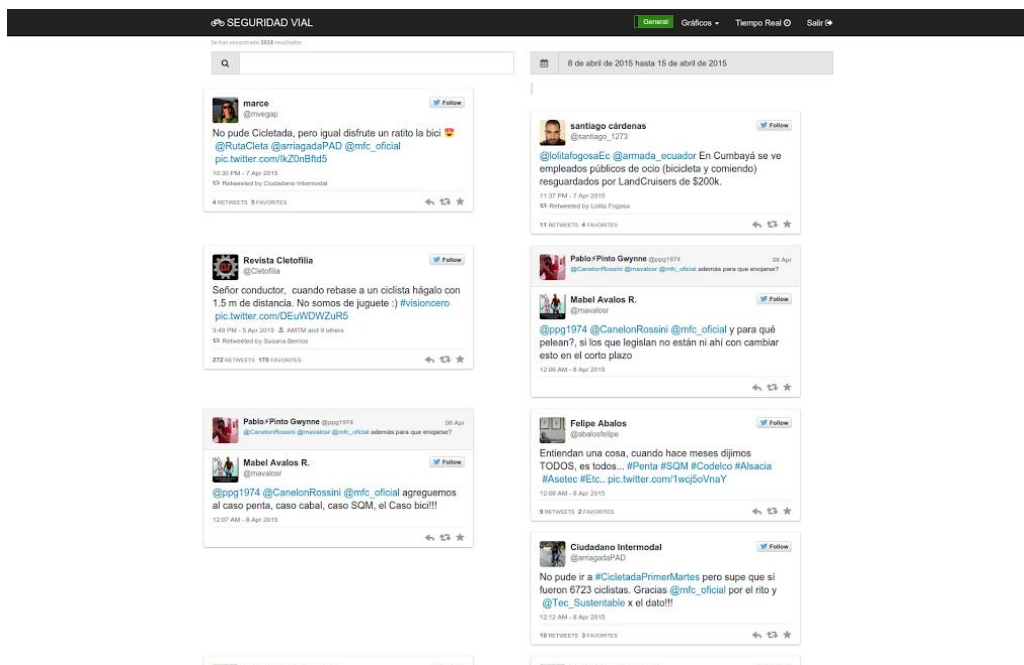
Menciones Geolocalizadas

Tweets

Muestra el contenido de las menciones efectuadas luego de los filtros, la versión **Widget** muestra el contenido de los tweets de forma rotativa mientras que la versión **Detalle**, muestra los 15 tweets más compartidos.



Widget Tweets



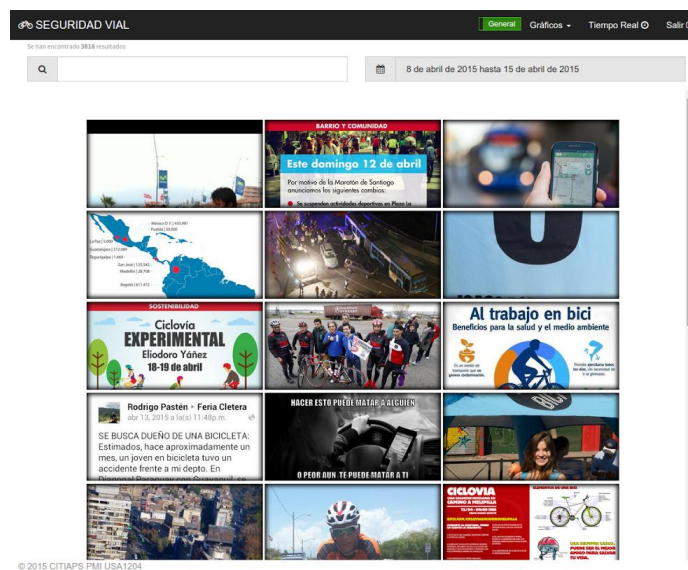
Detalle Tweets

Imágenes Compartidas

Esta herramienta permite visualizar las imágenes más compartidas en la red. Su versión **Widget** muestra las imágenes en forma rotativa, mientras que la versión **Detalle** muestra las 30 imágenes más compartidas.



Widgets Imágenes Compartidas



Detalle Imágenes Compartidas

Nube de términos

Herramienta que muestra las palabras más usadas en la búsqueda efectuada. La versión **Widget** muestra solo la nube de términos mientras que la versión **Detalle** tiene como agregado el listado de palabra junto a la cantidad de menciones que ésta tuvo, en forma tabulada.



Widget Nube de Términos



Detalle Nube de Términos

Urls Compartidas

La herramienta muestra las urls más compartidas permitiendo acceder a ellas. En su versión widget muestra las 5 urls más compartidas mientras que la versión **Detalle** muestra las 10 urls más compartidas junto al número de veces que cada una de ellas han sido mencionadas.



Widget Urls Compartidas

SEGURIDAD VIAL

General Gráficos Tiempo Real Salir

Se han encontrado 3438 resultados

8 de abril de 2015 hasta 15 de abril de 2015

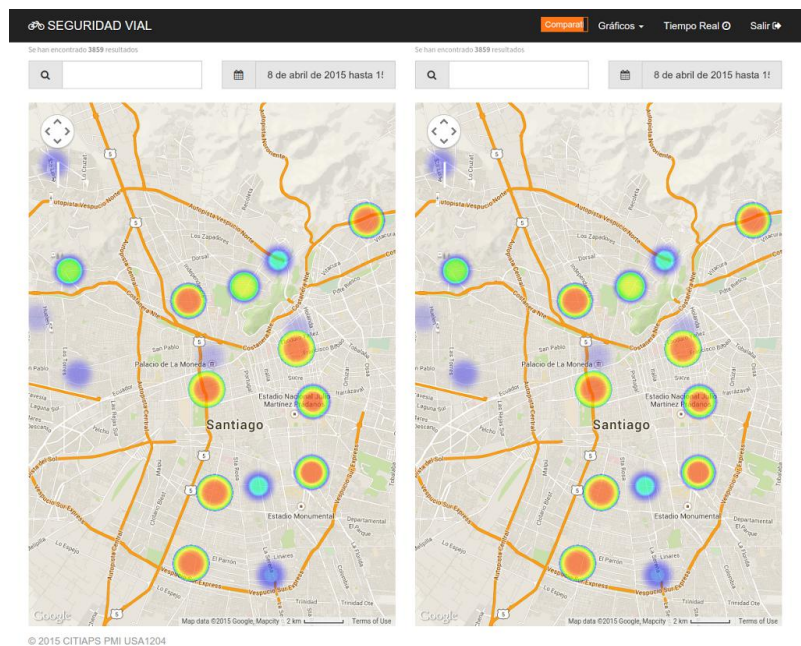
Web	Cantidad
https://vimeo.com/124783345	53
http://bit.ly/1FxIDcE	27
http://bit.ly/1NB7J2N	25
http://ow.ly/KKKLb	22
http://www.biobiochile.cl/2015/04/08/macari-y-sqm-hay-una-operacion-de-penallillo-para-que-el-sil-no-revele-lista-con-100-nuevos-nombres.shtml	22
http://bit.ly/1G0O6yA	21
http://www.biobiochile.cl/2015/04/08/mac	20
http://bit.ly/1yhu5Qc	20
http://bit.ly/1asEJbz	18

© 2015 CITIAPS PMI USA1204

Detalle Urls Compartidas

Herramientas en Modo Comparativo

El Modo Comparativo es válido para la vista principal y para cada una de las herramientas, de esta forma si se visualiza alguna herramienta en su versión **Detalle** y se activa el modo comparativo la pantalla se dividirá en dos y se presentarán dos versiones para la herramienta escogida, como ya se señaló cada una de ellas tiene sus respectivos filtros los cuales el usuario puede modificar.

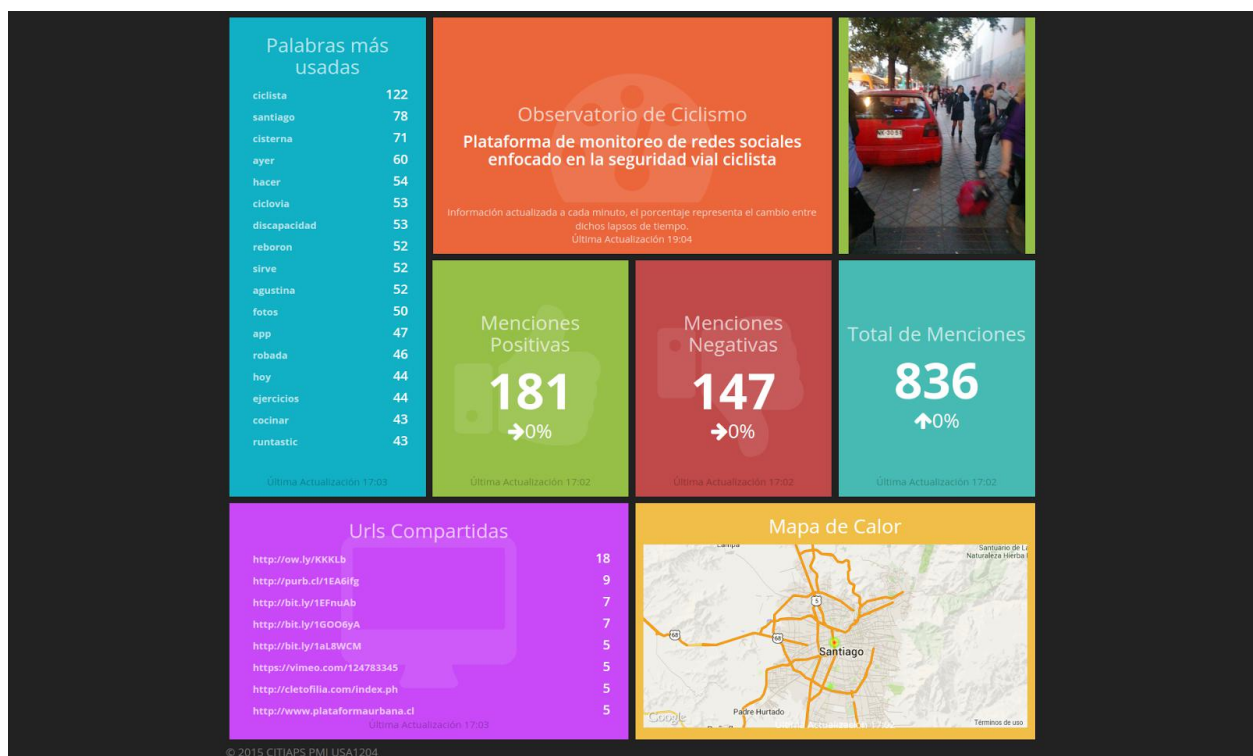


Herramientas Menciones Geolocalizadas en Modo Comparativo

Descripción tiempo real

El observatorio en tiempo real es una aplicación abierta al público que permite ver los últimos acontecimientos de la red. Esta vista se actualiza de forma automática logrando apreciar al momento que son publicados

Está configurado para que se actualice la información cada dos minutos y muestra la información de las últimas 24 horas.



Observatorio Público en tiempo real